



**Pionierzy**  
przeszłości  
**Liderzy**  
przyszłości





# Partnering for life

## Index

### Masterclass All-on-4®

– zaawansowany kurs praktyczny



Hubert Trzepatowski  
Lek. stom.

6

### Asysta All-on-4®

– kurs praktyczny



Hubert Trzepatowski  
Lek. stom.

7

### Masterclass All-on-4®

– zaawansowany kurs praktyczny



Piotr Melon  
Lek. stom.



Paweł Czechowski  
Lek. stom.

8

### Zygomatic Masterclass All-on-4®

– zabieg na żywo



Piotr Melon  
Lek. stom.



Paweł Czechowski  
Lek. stom.

9

### Indywidualny praktyczny kurs implantologiczny

– natychmiastowe obciążenia oraz metoda leczenia All-on-4®



Marcin Graboń  
Lek. stom.

10

### Podniesienie dna zatoki szczękowej

– kurs praktyczny



Klaudia Staszczuk  
Lek. stom.



Paweł Staszczuk  
Lek. stom.

11

### Digital workflow

– od skanowania do drukowania



Klaudia Staszczuk  
Lek. stom.



Paweł Staszczuk  
Lek. stom.

12

### Odbudowa natychmiastowa na implantach Nobel Biocare

– kurs praktyczny na modelach



Kamil Szewczyk  
Lek. stom.



13

### Implantacja natychmiastowa

– z natychmiastowym obciążeniem i funkcją



Kamil Szewczyk  
Lek. stom.



14

### Przygotowanie gabinetu do zabiegu implantologicznego

– przygotowanie gabinetu do zabiegu implantologicznego



Piotr Wesołowski  
Dr n. med. lek. stom.

15

### Indywidualny kurs implantoprotetyczny

– dzień u boku chirurga



Piotr Wesołowski  
Dr n. med. lek. stom.

16

### DentalLab

– praktyczny kurs protetyczny



Marcin Graboń  
Lek. stom.

17

### Kursy Międzynarodowe

20





# Ucz się od pionierów. Zostań jednym z liderów przyszłości implantologii.

## Efektywność

Jako Nobel Biocare odpowiadamy na wszelkie potrzeby edukacyjne współczesnej implantologii. Nasze kursy przygotowują Ciebie, jak i Twój zespół do zabiegów pojedynczej odbudowy, aż do pełnej procedury z patentem All-on-4®, której skuteczność potwierdza szereg badań naukowych na przełomie ostatnich 25 lat.

## Produktywność

Wiemy, że implantologia stale się rozwija, dlatego nasze szkolenia obejmują różne metody leczenia — od analogowych do pełni digitalowych, po to, by usprawnić Twoją codzienną pracę. Podczas szkoleń zaktualizujesz wiedzę o najnowsze doniesienia i wyniesiesz swoją praktykę na najwyższy poziom pod czujnym okiem naszych ekspertów.

## Spółeczność

Szkolenia, poza wartością merytoryczną, tworzą kameralną przestrzeń do wymiany doświadczeń z innymi specjalistami. Skorzystaj z wiedzy, do której przekonało się tylko w zeszłym roku ponad 700+ lekarzy stomatologów, asystentek i managerów wiodących klinik w Polsce. Spotkaj się z nami podczas jednego z nich.



Nasza  
historia

1965

Pierwszy  
implant  
tytanowy  
Brånemark

1998

Pierwszy  
zabieg  
metodą  
All-on-4®

2005

Wprowadzenie  
pierwszego  
systemu chirurgii  
nawigowanej

2023

25 lat  
metody  
All-on-4®



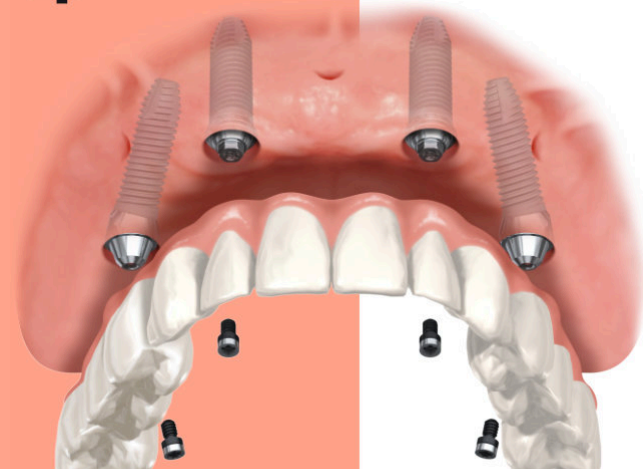
Dołącz  
do nas

# Masterclass All-on-4®

## – zaawansowany kurs praktyczny

Kurs skierowany jest do lekarzy pragnących poszerzyć swoją wiedzę z zakresu rehabilitacji bezzębia i natychmiastowego przywrócenia funkcji pacjentowi.

Szkolenie odbędzie się dwuetapowo: teoria i część praktyczna. Omówione zostaną wszystkie zagadnienia związane z kwalifikacją, przygotowaniem oraz przeprowadzeniem zabiegu.



Poziom  
Ekspercki



HALDENT  
ACADEMY  
Zabierzów



Zwiększysz swoją pewność siebie i umiejętności w zakresie wyboru właściwej metody operacyjnej i jej opanowania, kwalifikacji i przygotowania pacjenta, a także radzenia sobie z najtrudniejszymi przypadkami i powikłaniami. Zostaną zweryfikowane i omówione wskazania i ograniczenia chirurgii kierowanej statycznie i dynamicznie, a także omówione podstawowe zasady koncepcji leczenia metodą All-on-4®, w tym biomechanika metody, protokołów

chirurgiczny i protetyczny krok po kroku, wybór implantów, most Malo, opieka pozabiegowa nad pacjentem. Będzie można zobaczyć, omówić i wziąć udział w całym procesie od planowania zabiegu do osadzenia mostu tymczasowego.

**Czekamy na Ciebie!**



Hubert  
Trzepatowski  
Lek. stom.

Przeprowadził ponad 700 procedur All-on-4®, uczestniczył w szkoleniach z ww. techniki w Portugalii w klinice prof. Paulo Malo oraz w wielu spotkaniach z profesorem dotyczących tej techniki. Dr Trzepatowski jest absolwentem kierunku lekarsko-dentystycznego Collegium Medicum Uniwersytetu Jagiellońskiego w Krakowie. Uczelnię ukończył w 2007 roku, otrzymując dyplom oraz tytuł lekarza stomatologa. Jest członkiem Okręgowej Izby Lekarskiej w Krakowie i Polskiego Towarzystwa Stomatologicznego. W kręgu jego zawodowych zainteresowań znajduje się między innymi chirurgia stomatologiczna oraz protetyka będąca kierunkiem specjalizacji odbywanej w 5 Wojskowym Szpitalu Klinicznym z Polikliniką w Krakowie. Pracował w Stanach Zjednoczonych oraz zdobył wiele uznanych certyfikatów z zakresu implantologii na międzynarodowych szkoleniach.

### Terminy

22-23.02.24

21-22.03.24

16-17.05.24

26-27.09.24

17-18.10.24

21-22.11.24



Zarejestruj się

# Asysta All-on-4®

## – kurs praktyczny

Szkolenie przeznaczone dla asysty stomatologicznej przy zabiegach implantologicznych.

W trakcie szkolenia omówimy zagadnienia związane z przygotowaniem pacjenta, asystowaniem oraz z profesjonalną opieką pozabiegową na przykładzie zabiegu metodą All-on-4®. Szkolenie obejmuje również ćwiczenia „hands on”, w trakcie których nauczymy Cię używać wszystkich niezbędnych instrumentów potrzebnych podczas zabiegów higienizacyjnych pacjentów z MALO Bridge.



Poziom  
Zaawansowany



HALDENT  
ACADEMY  
Zabierzów



Hubert  
Trzepatowski  
Lek. stom.

Przeprowadził ponad 700 procedur All-on-4®, uczestniczył w szkoleniach z ww. techniki w Portugalii w klinice prof. Paulo Malo oraz w wielu spotkaniach z profesorem dotyczących tej techniki. Dr Trzepatowski jest absolwentem kierunku lekarsko-dentystycznego Collegium Medicum Uniwersytetu Jagiellońskiego w Krakowie. Uczelnię ukończył w 2007 roku, otrzymując dyplom oraz tytuł lekarza stomatologa. Jest członkiem Okręgowej Izby Lekarskiej w Krakowie i Polskiego Towarzystwa Stomatologicznego. W kręgu jego zawodowych zainteresowań znajduje się między innymi chirurgia stomatologiczna oraz protetyka będąca kierunkiem specjalizacji odbywanej w 5 Wojskowym Szpitalu Klinicznym z Polikliniką w Krakowie. Pracował w Stanach Zjednoczonych oraz zdobył wiele uznanych certyfikatów z zakresu implantologii na międzynarodowych szkoleniach.



Agnieszka Teles  
Pielęgniarka  
i higienistka stom.

Dyplomowana pielęgniarka i higienistka stomatologiczna. Słuchaczka na kierunku Technik sterylizacji medycznej. Ponad 20-letnie doświadczenie w pracy.



Beata Ramut  
Higienistka  
stomatologiczna

Tytuł higienistki stomatologicznej uzyskała w 1992 roku kończąc z wyróżnieniem Medyczne Studium Zawodowe w Jaśle. W celu poszerzenia wiedzy teoretycznej i praktycznej ukończyła kurs Profesjonalnej Asystentki Stomatologicznej gdzie otrzymała certyfikat. Pracuje u boku doktora Huberta asystując do zabiegów implantologicznych. Specjalizuje się w higienizacji Pacjentów leczonych metodą All-on-4.

### Terminy

18.01.24

14.03.24

13.06.24

05.09.24

24.10.24

28.11.24



Zarejestruj się



# Masterclass All-on-4®

## – zaawansowany kurs praktyczny

Dwudniowy kurs praktyczny z zabiegiem na żywo. Kurs jest skierowany dla lekarzy, którzy posiadają doświadczenie implantologiczne wraz z współpracującymi technikami dentystycznymi. Szkolenie pozwoli uczestnikom zgłębić wiedzę dotyczącą metody All-on-4®.

Pierwszy dzień to część merytoryczna, omówienie przypadku klinicznego oraz warsztaty na modelach. Dzień drugi obejmuje zabieg na żywo, śledzenie „krok po kroku” pracy laboratorium oraz oddanie pacjentowi pracy tymczasowej.



Poziom  
Ekspercki

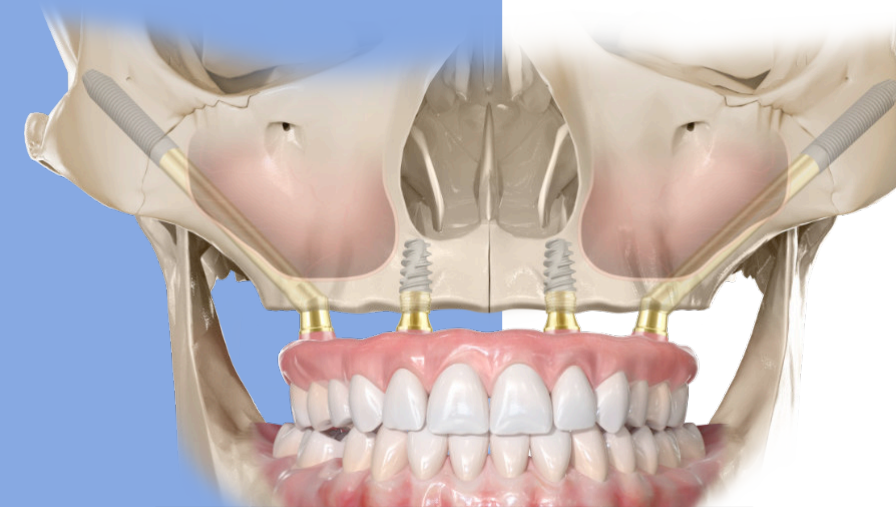
Melon Clinic  
Sieradz



# Zygomatic All-on-4®

## – zabieg na żywo

Ekspercki kurs z zakresu implantów Nobel Zygoma. Obejmuje część praktyczną w postaci zabiegu i zakładania pracy tymczasowej oraz teoretyczną skupiającą się na odpowiedniej kwalifikacji pacjentów, dobierania implantów i opieki pozabiegowej.



Poziom  
Ekspercki

Konin  
Łódź



Lek. stom.  
Piotr  
Melon

Właściciel kliniki stomatologicznej Melon Clinic – Europejskie Centrum Implantologii i Stomatologii w Sieradzu. Ukończył studia w 2005 r. na Uniwersytecie Medycznym w Łodzi. W 2007 r. Rozpoczął pracę w szpitalu im. WAM w Łodzi na oddziale chirurgii szczękowo-twarzowej, a następnie w poradni stomatologicznej gdzie pełnił funkcję zastępcy kierownika oraz menadżera. W 2015 r. ukończył specjalizację w dziedzinie chirurgii stomatologicznej. Wieloletni konsultant krajowy z implantoprotetyki i Key Expert w firmie Nobel Biocare. Od 6 lat zajmuje się leczeniem pacjentów przy użyciu implantów jarzmowych.



Lek. stom.  
Paweł  
Czechowski

Właściciel kliniki stomatologicznej Stomatologia Czechowscy w Koninie. Ukończył studia w 2008 roku na Uniwersytecie Medycznym w Łodzi. Od 2008 do 2012 roku pracował na oddziale chirurgii szczękowo-twarzowej w szpitalu im. WAM w Łodzi. W 2010 roku rozpoczął specjalizację z protetyki. Od 2012 do 2019 roku pracował w poradni chirurgii stomatologicznej i implantologii gdzie był odpowiedzialny za koordynację leczenia implantologiczno-protetycznego pacjentów. Wieloletni konsultant krajowy w dziedzinie implantoprotetyki i Key Expert w firmie Nobel Biocare. Od 6 lat zajmuje się leczeniem pacjentów przy użyciu implantów jarzmowych.

### Terminy

07-08.03.24

25-26.04.24

16-17.05.24

13-14.06.24

12-13.09.24

03-04.10.24

21-22.11.24



Zarejestruj się >



Lek. stom.  
Piotr  
Melon

Właściciel kliniki stomatologicznej Melon Clinic – Europejskie Centrum Implantologii i Stomatologii w Sieradzu. Ukończył studia w 2005 r. na Uniwersytecie Medycznym w Łodzi. W 2007 r. Rozpoczął pracę w szpitalu im. WAM w Łodzi na oddziale chirurgii szczękowo-twarzowej, a następnie w poradni stomatologicznej gdzie pełnił funkcję zastępcy kierownika oraz menadżera. W 2015 r. ukończył specjalizację w dziedzinie chirurgii stomatologicznej. Wieloletni konsultant krajowy z implantoprotetyki i Key Expert w firmie Nobel Biocare. Od 6 lat zajmuje się leczeniem pacjentów przy użyciu implantów jarzmowych.



Lek. stom.  
Paweł  
Czechowski

Właściciel kliniki stomatologicznej Stomatologia Czechowscy w Koninie. Ukończył studia w 2008 roku na Uniwersytecie Medycznym w Łodzi. Od 2008 do 2012 roku pracował na oddziale chirurgii szczękowo-twarzowej w szpitalu im. WAM w Łodzi. W 2010 roku rozpoczął specjalizację z protetyki. Od 2012 do 2019 roku pracował w poradni chirurgii stomatologicznej i implantologii gdzie był odpowiedzialny za koordynację leczenia implantologiczno-protetycznego pacjentów. Wieloletni konsultant krajowy w dziedzinie implantoprotetyki i Key Expert w firmie Nobel Biocare. Od 6 lat zajmuje się leczeniem pacjentów przy użyciu implantów jarzmowych.

### Terminy

wkrótce



Zarejestruj się

# Indywidualny praktyczny kurs implantologiczny – natychmiastowe obciążenia oraz metoda leczenia All-on-4®



Poziom  
Zaawansowany

DENTAL MED  
CLINIC Wrocław

Clinical  
Education

Kurs skierowany jest do lekarzy pragnących poszerzyć swoją wiedzę z zakresu rehabilitacji bezzębia oraz natychmiastowego przywrócenia funkcji pacjentowi.

Rodzaj i poziom kursu dopasowany jest do potrzeb kursanta. Na kursie uczestnik wykonuje zabieg na swoim pacjencie, a lekarz prowadzący nadzoruje prawidłowość wykonywania procedur zabiegu. W kursie może brać udział dodatkowo 2-3 lekarzy obserwujących przebieg zabiegu.



**Marcin Graboń**  
Lek. stom.

Absolwent Akademii Medycznej we Wrocławiu, właściciel i dyrektor medyczny kliniki stomatologicznej Dental Med oraz laboratorium protetycznego Dental Lab - HUB NobelProcera. Tytuł lekarza implantologa uzyskał w 2010r. Wykonał ponad 7 tysięcy zabiegów implantacji. Prowadzi kursy dla lekarzy z implantologii stomatologicznej i implantoprotetyki.

## Terminy

07.02.24

21.02.24

17.04.24

19.06.24

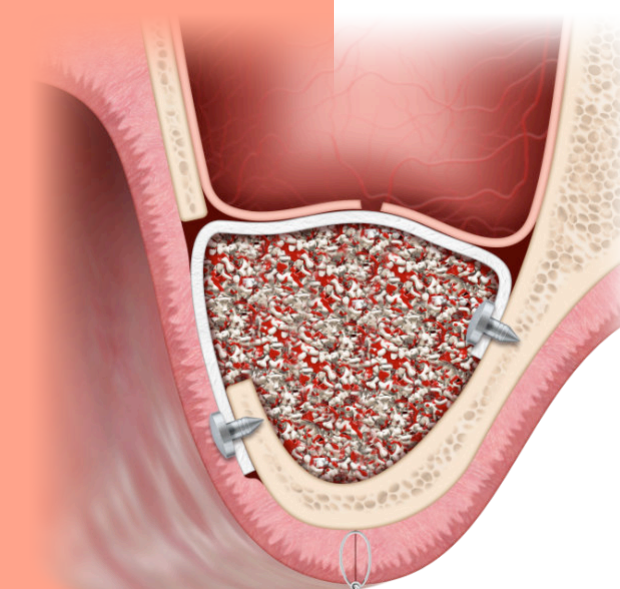
18.09.24

16.10.24



Zarejestruj się

# Podniesienie dna zatoki szczękowej – kurs praktyczny



Poziom  
Zaawansowany

ESTEDENT  
Kielce

Clinical  
Education

Kurs z zabiegiem na żywo skierowany dla lekarzy chcących zgłębić swoją wiedzę z zakresu podniesienia dna zatoki szczękowej. Opiera się na odpowiedniej kwalifikacji pacjenta, diagnostyce, omówienia wszelkich wskazań i przeciwwskazań. Istnieje także możliwość asysty podczas wykonywania procedury chirurgicznej.



Lek. stom.  
**Klaudia Staszczyk**

Absolwentka Warszawskiego Uniwersytetu Medycznego, który ukończyła w 2001 roku. Jest członkiem 0515 EOİ. W 2011 roku uzyskała Międzynarodowy Certyfikat Umiejętności w dziedzinie implantologii stomatologicznej EOİ 0515. Jest współwłaścicielką kliniki stomatologicznej Estedent Clinic oraz laboratorium protetycznego Estedent Lab - HUB Nobel Procera. Od ponad 10 lat zajmuje się leczeniem implantologicznym, a obecnie ze szczególnym ukierunkowaniem na implantologię nawigowaną.



Lek. stom.  
**Paweł Staszczyk**

Absolwent Warszawskiego Uniwersytetu Medycznego, który ukończył w 1999 roku. W 2010 roku uzyskał umiejętność implantologiczną 0515 - EOİ potwierdzoną międzynarodowym certyfikatem. Od 2003 roku zajmuje się leczeniem implantoprotetycznym w systemie Nobel Biocare i innych. Od kilkunastu lat pracuje z programami cyfrowego planowania implantologicznego. W ostatnim okresie wdrożył w Estedent Clinic jeden z pierwszych w Polsce systemów do implantologicznej nawigacji X-Guide™. Od roku 1994 prowadzi wraz z żoną lek. stom. Klaudią Staszczyk klinikę stomatologiczną Estedent Clinic oraz laboratorium Estedent - lab - HUB NobelProcera.

## Terminy

01.03.24



Zarejestruj się



# Digital workflow – od skanowania do drukowania pracy tymczasowej

Kurs jest skierowany do lekarzy, którzy posiadają doświadczenie implantologiczne i stosują natychmiastową implantację poekstrakcyjną oraz natychmiastowe obciążenia. Szkolenie pozwoli uczestnikom na zapoznanie się z:

- ▶ zasadami oraz zaletami natychmiastowej implantacji poekstrakcyjnej
- ▶ zasadami i korzyściami natychmiastowego obciążenia implantu
- ▶ możliwościami nawigacji dynamicznej X-Guide® (zabieg na żywo)



**Poziom Zaawansowany**

**ESTEDENT**  
Kielce

**Clinical Education**



Lek. stom.  
**Klaudia Staszczuk**

Lek. stom.  
**Paweł Staszczuk**

Absolwentka Warszawskiego Uniwersytetu Medycznego, który ukończyła w 2001 roku. Jest członkiem 0515 EOİ. W 2011 roku uzyskała Międzynarodowy Certyfikat Umiejętności w dziedzinie implantologii stomatologicznej EOİ 0515. Jest współwłaścicielką kliniki stomatologicznej Estedent Clinic oraz laboratorium protetycznego Estedent Lab - HUB Nobel Procera. Od ponad 10 lat zajmuje się leczeniem implantologicznym, a obecnie ze szczególnym ukierunkowaniem na implantologię nawigowaną.

Absolwent Warszawskiego Uniwersytetu Medycznego, który ukończył w 1999 roku. W 2010 roku uzyskał umiejętność implantologiczną 0515 - EOİ potwierdzoną międzynarodowym certyfikatem. Od 2003 roku zajmuje się leczeniem implantoprotetycznym w systemie Nobel Biocare i innych. Od kilkunastu lat pracuje z programami cyfrowego planowania implantologicznego. W ostatnim okresie wdrożył w Estedent Clinic jeden z pierwszych w Polsce systemów do implantologicznej nawigacji X-Guide™. Od roku 1994 prowadzi wraz z żoną lek. stom. Klaudią Staszczuk klinikę stomatologiczną Estedent Clinic oraz laboratorium Estedent - lab - HUB NobelProcera.

## Terminy

12.04.24

24.05.24

21.06.24

08.11.24



Zarejestruj się

# Odbudowa natychmiastowa na implantach Nobel Biocare – kurs praktyczny na modelach

Szkolenie skierowane jest do lekarzy zajmujących się odbudową protetyczną na implantach. Pokażemy na nim najlepsze rozwiązania w trudnych sytuacjach odbudowy protetycznej, między innymi z użyciem Multi-unitów. Każdy uczestnik wykona odbudowę protetyczną na modelu przy obciążeniu natychmiastowym, wczesnym i późnym.



**Poziom Zaawansowany**

**Exclusive Dental Studio Poznań**

**Clinical Education**



Lek. stom.  
**Kamil Szewczyk**

**Soft Tissue Institute**  
Every Detail Matters

Absolwent Akademii Medycznej w Poznaniu. Jego specjalnością jest chirurgia stomatologiczna, protetyka, implantologia. Opracował autorską metodę atraumatycznego zakładania implantów zębowych, dzięki której proces gojenia pozabiegowego jest szybszy i łagodniejszy dla Pacjenta. Członek International Team for Implantology – ITI, PSI Polskiego Stowarzyszenia Implantologicznego, ICOI International Congress of Oral Implantology, DGOI Deutsche Gesellschaft für Orale Implantologie.

## Terminy

15.03.24

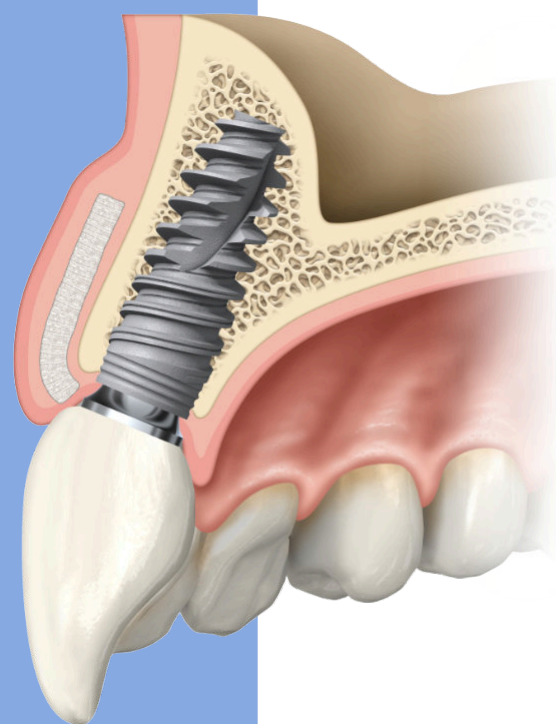
29.11.24



Zarejestruj się

# Implantacja natychmiastowa – z natychmiastowym obciążeniem i funkcją

Kurs skierowany jest do lekarzy implantologów i implantoprotetyków, którzy chcą wprowadzić w swojej praktyce procedury natychmiastowej implantacji z natychmiastową funkcją.



## Czego się dowiesz

- Jak zakwalifikować pacjenta do zabiegu?
- Wskazania i przeciwwskazania
- Ocena ryzyka
- Dobór implantu
- Samodzielnie wykonasz natychmiastową implantację i koronę tymczasową na modelu

Poziom  
Zaawansowany



Exclusive Dental  
Studio Poznań



# Przygotowanie gabinetu do zabiegu implantologicznego

Przygotowanie zabiegu oraz asysta czynna przy zabiegach implantologicznych w systemie Nobel Biocare.

Kurs skierowany jest dla asystentek, higienistek stomatologicznych, asystentek chirurgicznych i rejestratorek medycznych.

Poziom  
Podstawowy



Centrum Medyczne  
Sowia Wola



Lek. stom.  
Kamil  
Szewczyk



Soft Tissue Institute  
Every Detail Matters

Absolwent Akademii Medycznej w Poznaniu. Jego specjalnością jest chirurgia stomatologiczna, protetyka, implantologia. Opracował autorską metodę atraumatycznego zakładania implantów zębowych, dzięki której proces gojenia pozabiegowego jest szybszy i łagodniejszy dla Pacjenta. Członek International Team for Implantology – ITI, PSI Polskiego Stowarzyszenia Implantologicznego, ICOI International Congress of Oral Implantology, DGOI Deutsche Gesellschaft für Orale Implantologie.

## Terminy

16.03.24

15.06.24

30.11.24



Zarejestruj się



Piotr  
Wesołowski  
Dr n. med. lek. stom.

Absolwent Warszawskiego Uniwersytetu Medycznego. Posiada tytuł specjalisty chirurga stomatologa. Wieloletni asystent, a następnie adiunkt w Zakładzie Chirurgii Stomatologicznej Warszawskiego Uniwersytetu Medycznego. Autor i współautor kilkunastu publikacji naukowych z dziedziny chirurgii stomatologicznej, publikowanych w periodykach polskich i zagranicznych. Uczestnik licznych szkoleń krajowych i zagranicznych (Włochy, Chorwacja, Szwajcaria, Szkocja, U.S.A.). Od ponad 10 lat zajmuje się leczeniem protetycznym pacjentów w kilku systemach implantologicznych, a od 8 lat ściśle współpracuje z Nobel Biocare. W 2013 roku z wyróżnieniem ukończył egzamin umiejętności implantologicznej OSIS - EDI uzyskując jeden z najważniejszych certyfikatów w Polsce. Potwierdza on wysokie kompetencje chirurga implantologa.

## Terminy

26.01.24

05.04.24

18.10.24



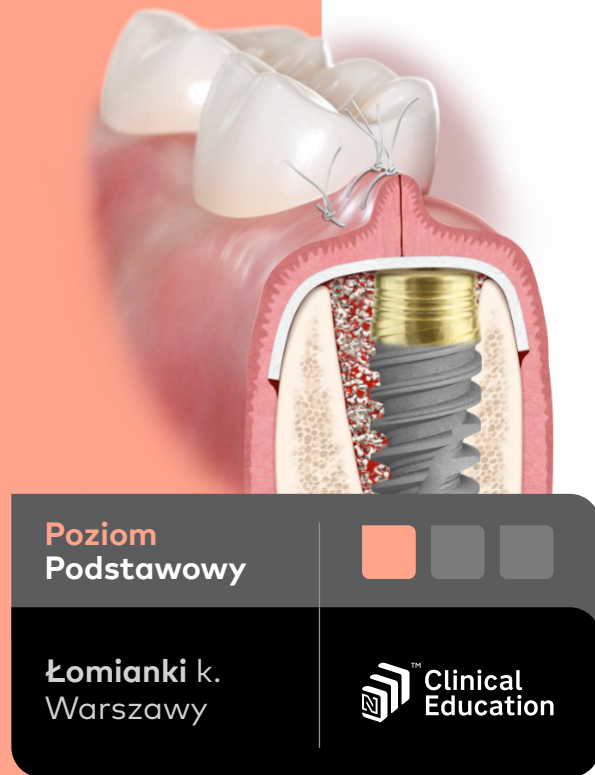
Zarejestruj się



# Indywidualny kurs implantoprotetyczny – dzień u boku chirurga

**Jednodniowe szkolenie kliniczne w gabinecie, obejmujące podstawowe zagadnienia z zakresu implantologii.** Kurs dedykowany dla lekarzy dentystów bez doświadczenia w zabiegach implantologicznych, którzy są zainteresowani wprowadzeniem implantologii do swojej praktyki lekarskiej.

Podczas kursu zostanie zaprezentowana procedura instalacji implantu Nobel Biocare. Szczegółowo zostaną omówione zagadnienia dotyczące diagnostyki, planowania oraz przygotowania do zabiegu. Zostanie przeprowadzony zabieg na żywo. Uczestnicy kursu będą mieli możliwość aktywnego uczestniczenia i asysty przy zabiegu.



Poziom  
Podstawowy

Łomianki k.  
Warszawy

Clinical  
Education



# DentalLab – praktyczny kurs protetyczny

**Warsztat praktyczny na modelach. Jednodniowe szkolenie wprowadzające obejmuje najbardziej podstawowe zagadnienia z zakresu implantologii.** Podczas części wykładowej omówione zostaną m.in. kwestie kwalifikacji pacjentów, diagnostyka i planowanie leczenia, procedury chirurgiczne i protetyczne. Część druga to praca na modelach i możliwość samodzielnego wszczęcia pierwszych implantów Nobel Biocare. Kurs jest skierowany do lekarzy, którzy są zainteresowani wprowadzeniem implantologii do swojej praktyki lekarskiej.



Poziom  
Podstawowy

Dental Lab  
Wrocław

Clinical  
Education



**Piotr Wesołowski**  
Dr n. med. lek. stom.

Absolwent Warszawskiego Uniwersytetu Medycznego. Posiada tytuł specjalisty chirurga stomatologa. Wieloletni asystent, a następnie adiunkt w Zakładzie Chirurgii Stomatologicznej Warszawskiego Uniwersytetu Medycznego. Autor i współautor kilkunastu publikacji naukowych z dziedziny chirurgii stomatologicznej, publikowanych w periodykach polskich i zagranicznych. Uczestnik licznych szkoleń krajowych i zagranicznych (Włochy, Chorwacja, Szwajcaria, Szkocja, U.S.A.). Od ponad 10 lat zajmuje się leczeniem protetycznym pacjentów w kilku systemach implantologicznych, a od 8 lat ściśle współpracuje z Nobel Biocare. W 2013 roku z wyróżnieniem ukończył egzamin umiejętności implantologicznej OSIS - EDI uzyskując jeden z najważniejszych certyfikatów w Polsce. Potwierdza on wysokie kompetencje chirurga implantologa.

## Terminy

23.02.24

06.06.24

29.11.24



Zarejestruj się



**Marcin Graboń**  
Lek. stom.

Absolwent Akademii Medycznej we Wrocławiu, właściciel i dyrektor medyczny kliniki stomatologicznej Dental Med oraz laboratorium protetycznego Dental Lab - HUB NobelProcera. Tytuł lekarza implantologa uzyskał w 2010r. Wykonał ponad 7 tysięcy zabiegów implantacji. Prowadzi kursy dla lekarzy z implantologii stomatologicznej i implantoprotetyki.

## Terminy

16.03.24

25.05.24

05.10.24

16.11.24



Zarejestruj się

# IMMEDIATE DENTOALVEOLAR RESTORATION COURSE

PROGRAM CHAIR

**José Carlos Martins da Rosa**  
and team

DATE

April 15-18 2024

The Immediate Dentoalveolar Restoration (IDR) is a surgical and prosthetic technique established to many indications for immediate loading on individual teeth. In this way, tissue losses with varied extensions are reconstructed in the same surgical session of implant placement and provisional crown installation, reducing the number of interventions and keeping predictability on esthetic aspects. The IDR protocol was developed more than 16 years to minimize the treatment time and morbidity of reconstructive procedures used in cases.

In this course we will discuss the scientific basis, the step-by-step technique and indications.

The IDR technique, which promotes minimally invasive surgery, flapless procedures, is presented as a viable and reproducible alternative. Several clinical cases will be presented showing one or more compromised socket walls of the tooth involved, with or without gingival margin changes, with long-term clinical, radiographic, and CT scan follow-up.

Poziom  
Zaawansowany

IDR Xperts  
Poland 2024



Soft Tissue Institute  
Every Detail Matters



[kontakt@sti.edu.pl](mailto:kontakt@sti.edu.pl)

## Referencje

”

Kurs Nobel Biocare pozwolił mi na żywo zobaczyć działania dynamicznej nawigacji. To całkowita przyszłość implantologii dostępna na „wyciągnięcie ręki”.  
Dziękuję!

**Joanna**

Kurs spełnił, a nawet przewyższył moje oczekiwania! Bezpieczna i przyjazna atmosfera pozwoliła na samodzielne przeprowadzenie skomplikowanych zabiegów. Pełne zaangażowanie.

**Ula**

Polecam każdemu, kto szuka kursów praktycznych, w których nikt Cię nie wyręcza, a cierpliwie nadzoruje prawidłowość przebiegu procedury

**Piotr**

Bardzo dziękuję firmie Nobel Biocare za zaproszenie na kurs. Przede wszystkim interesowała mnie metoda All-on-4®. Dwudniowe szkolenie wyczerpało wszelkie moje wątpliwości co do tej metody. Możliwość kontaktu z wykładawcami po szkoleniu to tylko kolejny plus!

**Tomasz**

Polecam Nobel Biocare jako organizatora kursów, z których można wynieść bardzo konkretną i praktyczną wiedzę.

**Marta**





# Kursy międzynarodowe



## Malo Clinic Education

Poziom  
Ekspercki

**Education**  
MALOCLINIC

Based at MALO CLINIC in Lisbon, MALO CLINIC Education offers training programs for dental professionals - dentists, oral hygienists, lab technicians and dental nurses - focusing on the latest developments of concepts, technologies and products in oral rehabilitation with dental implants. At MALO CLINIC Education, participants will follow real cases from the clinic's daily work and a variety of clinical situations that reflect real life in a dental practice.

As a world leader in Implantology and Cosmetic Dentistry, MALO CLINIC is always at the forefront of new technologies, with emphasis on the rehabilitation of total edentulous patients.

Web



Zarejestruj się

Poziom  
Zaawansowany

**Envista SUMMIT** *Barcelona*  
9 - 11 May 2024

## Envista Summit Barcelona 2024

Dołącz do nas na Envista Summit w Barcelonie i odkryj kolejny poziom innowacji w stomatologii.

Dzięki najbardziej zaawansowanym rozwiązaniom grupy, Envista Summit obejmie ścieżki Implant, Ortho i Everyday Dental, oferując możliwość poszerzenia sieci kontaktów i dalszego rozwijania swoich możliwości, aby nadal oferować najlepszą możliwą opiekę i doświadczenie swoim pacjentom.

Projektujemy niesamowitą 2,5-dniową ścieżkę Implant Track, gromadzącą ekspertów z całego świata z głównymi sesjami, warsztatami, dyskusjami panelowymi i sesjami społecznościowymi, aby pomóc Ci rozwijać się zawodowo.

Terminy

09-11.05.24



Zarejestruj się

## Masterclass in esthetic implant and restorative dentistry

Poziom  
Zaawansowany

Center of Dental Medicine  
University of Zurich

**Nobel Biocare welcomes you to the University of Zurich.**

Enroll in this advanced course to enhance your surgical and restorative skills through direct interaction with a team of internationally renowned implant dentistry and prosthetics experts. Working closely with your peers in an interactive environment, you will benefit from master lectures, hands-on workshops, and live surgeries.

Terminy

07-09.11.24



Zarejestruj się

## A to Z Digital Implant Dentistry

Poziom  
Zaawansowany

Prof. Alessandro Pozzi  
Rome, ITALY

This interactive course is structured to provide step-by-step training at a very personal level. It employs case-based learning by emphasizing evidence-based learning for daily usage.

Participants will learn from the basic tools to the latest advancements in digital implant dentistry. Streamlined clinical and digital workflows will be presented to increase efficiency and clinical outcomes. All the secrets of static guided surgery and X-Guide dynamic navigation will be unveiled to discern when and how to use the different surgical options, including the review of the current CBCT, IOS and Face scanning technologies.

### Terminy

09-13.07.24



Zarejestruj się

## Guided Full Arch Course: Computer & Navigation Guided Surgery FP1 and All-on-4® Guided Prostheses

Poziom  
Zaawansowany

Center of Dental Medicine  
University of Zurich

Nobel Biocare welcomes you to the University of Zurich. Enroll in this advanced course to enhance your surgical and restorative skills through direct interaction with a team of internationally renowned implant dentistry and prosthetics experts. Working closely with your peers in an interactive environment, you will benefit from master lectures, hands-on workshops, and live surgeries.

### Terminy

07-09.11.24



Zarejestruj się

## Kobiety kobietom w implantologii

Zurich, Switzerland

Ambasadorką tej  
inicjatywy jest  
m.in. dr Ana Ferro



Dołącz do unikalnej  
społeczności  
dedykowanej kobietom.

Kobiety kobietom w implantologii to seria spotkań poświęcona najnowszym trendom, poszerzeniu wiedzy i mentoringu w kobiecym gronie.

### Terminy

27-28.09.24



Zarejestruj się

## Bądź na bieżąco!

Już teraz zapisz się  
do newslettera  
i zobacz co dla Ciebie  
przygotowaliśmy.

Zarejestruj się





# Menedżerowie Sprzedaży



**Andrzej Salwiński**  
Area Sales Manager

Województwa:  
małopolskie,  
podkarpackie, śląskie

+48 517 751 966  
[andrzej.salwinski@envistaco.com](mailto:andrzej.salwinski@envistaco.com)



**Dorota Siemczonek**  
Territory Sales Manager

Województwa:  
zachodnio-pomorskie,  
lubuskie, wielkopolskie

+48 697 502 567  
[dorota.siemczonek@envistaco.com](mailto:dorota.siemczonek@envistaco.com)



**Bartłomiej Borowski**  
Territory Sales Manager

Województwa:  
dolnośląskie,  
opolskie, śląskie

+48 785 210 496  
[bartlomiej.borowski@envistaco.com](mailto:bartlomiej.borowski@envistaco.com)



**Marek Górski**  
Territory Sales Manager

Województwa:  
pomorskie, kujawsko-pomorskie,  
warmińsko-mazurskie

+48 697 502 567  
[marek.gorski@envistaco.com](mailto:marek.gorski@envistaco.com)



**Krzysztof Kapalka**  
Country Sales Manager

+48 783 831 077  
[krzysztof.kapalka@envistaco.com](mailto:krzysztof.kapalka@envistaco.com)



**Martyna Cybulska-Bocian**  
Marketing and T&E Manager Poland

+48 697 502 622  
[martyna.cybulska-bocian@envistaco.com](mailto:martyna.cybulska-bocian@envistaco.com)



[info.nobelbiocare.com/pl-pl/witamy-kursy-w-polsce-pl](https://info.nobelbiocare.com/pl-pl/witamy-kursy-w-polsce-pl)



[nobelbiocarepolska](#)



[NobelBiocarePL](#)



[nobelbiocare](#)

**N** Nobel  
Biocare™

Wydrukowano w UE © Nobel Biocare Services AG, 2024. Wszelkie prawa zastrzeżone. Nobel Biocare, logotyp Nobel Biocare i wszystkie inne znaki handlowe są znakami towarowymi Nobel Biocare, o ile nie wskazano inaczej lub nic innego nie wynika z kontekstu w określonym przypadku. Więcej informacji można znaleźć na stronie [nobelbiocare.com/trademarks](https://nobelbiocare.com/trademarks). Zdjęcia produktów nie zawsze przedstawiają je w skali. Wszystkie zdjęcia produktów służą wyłącznie celom ilustracyjnym i mogą nie być dokładną reprezentacją produktu. Wyłączenie odpowiedzialności: Niektóre produkty mogą nie być zatwierdzone prawnie/dopuszczone do sprzedaży na wszystkich rynkach. W sprawie aktualnego asortymentu produktów i ich dostępności należy skontaktować się z lokalnym biurem sprzedaży firmy Nobel Biocare. Wyłącznie na zlecenie lekarza. Uwaga: Na mocy prawa federalnego Stanów Zjednoczonych sprzedaż tego produktu może być prowadzona wyłącznie przez uprawnionego lekarza lub stomatologa albo na ich zlecenie. Wszelkie informacje dotyczące produktu, w tym wskazania do stosowania, przeciwwskazania, ostrzeżenia i uwagi, znajdują się w „Instrukcji użycia”.